

DOMOV SOC .SLUŽIEB "NÁDEJ "KRUPINA, n.o.
Sládkovičová 41/10, Krupina

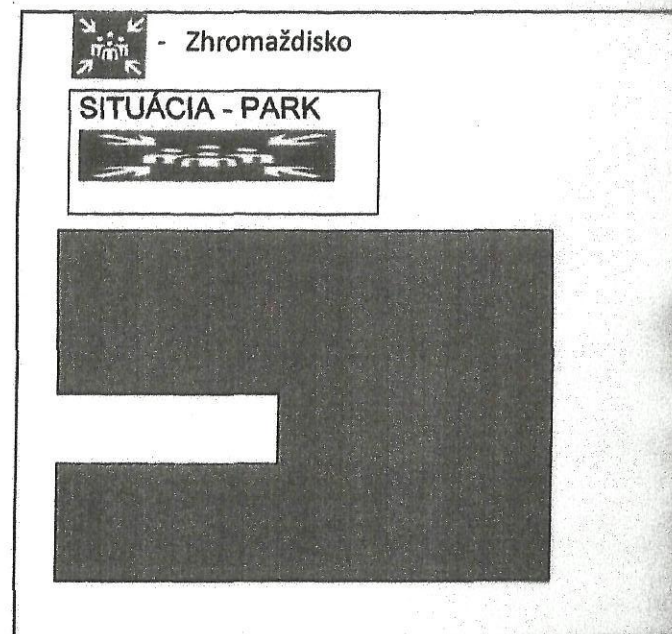
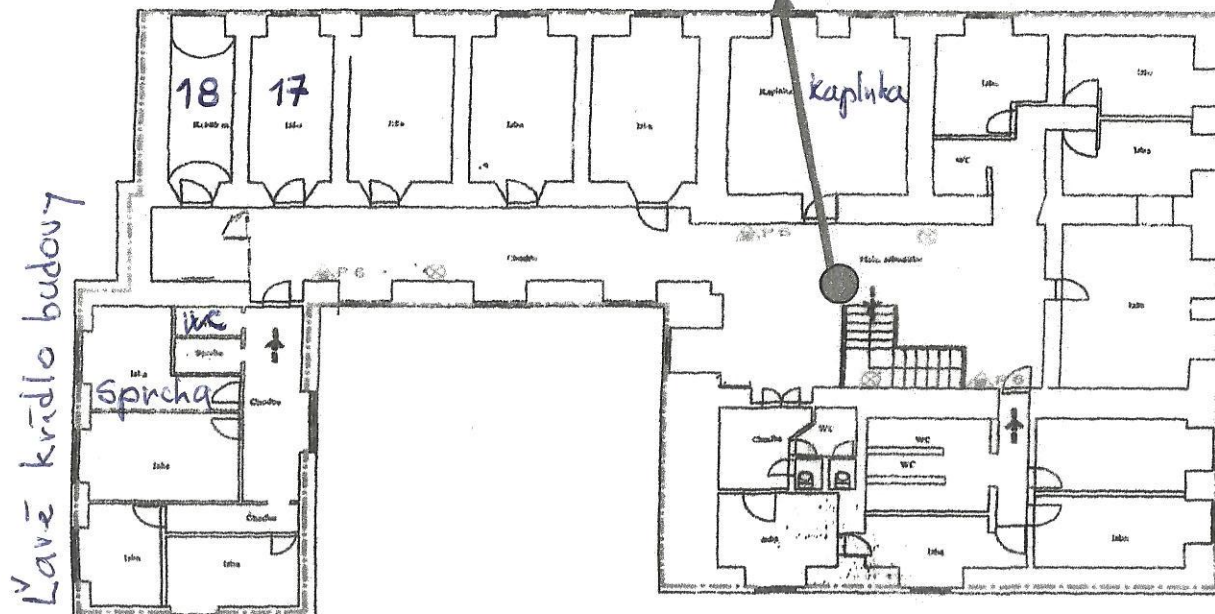
POŽIARNY EVAKUAČNÝ PLÁN
grafická časť
(§ 28 ods. 2 písm. b) vyhlášky MV SR 121/2002 Z. z.)

DSS „NÁDEJ „ KRUPINA

2. nadzemné podlažie

1. poschodie

Tu sa
nahádza



Legenda

Vyhotovil: ZAŤKOV PAVEL
technik požiarnej ochrany
dátum vyhotovenia: :
09.11.2017

podpis:

Schválil: Ing. JOZEF DANIEL
riaditeľ zariadenia DSS
dátum schválenia: 09.11.2017

podpis:

	Núdzový východ
	Určenie smeru úniku
	Úniková cesta
	Úniková cesta – Po schodoch
	Hasiaci prístroj