

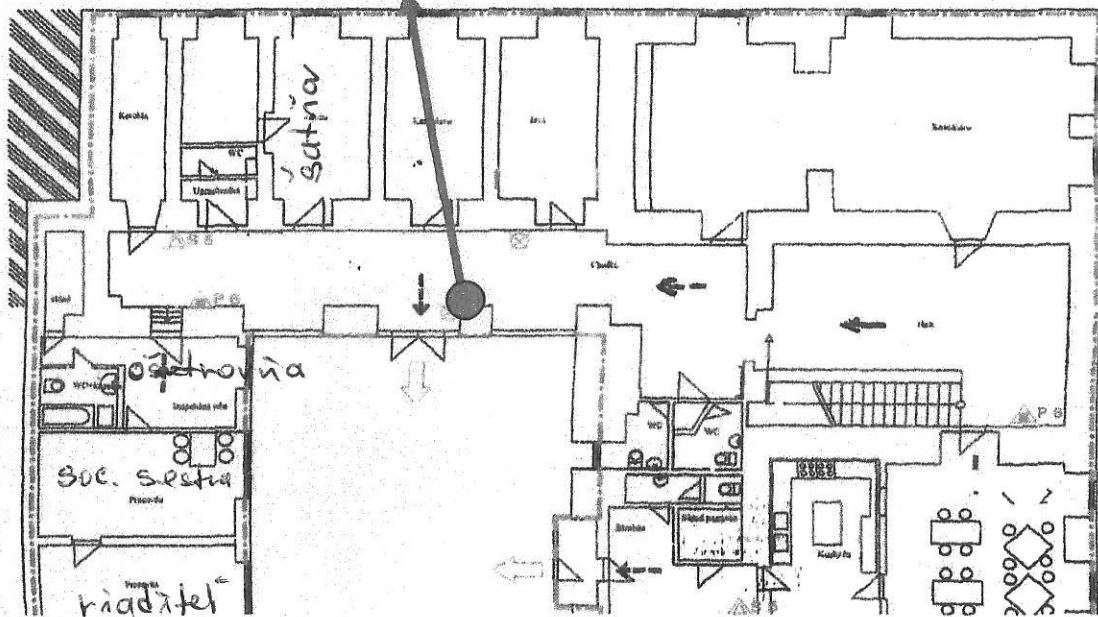
DOMOV SOC .SLUŽIEB "NÁDEJ" KRUPINA, n.o.
Sládkovičová 41/10, Krupina

POŽIARNY EVAKUAČNÝ PLÁN
grafická časť
(§ 28 ods. 2 písm. b) vyhlášky MV SR 121/2002 Z. z.)

DSS „NÁDEJ“, KRUPINA
1. nadzemné podlažie

prizemie

Tu sa
nahádza



Legenda

Vyhotovil: ZAŤKOV PAVEL
technik požiarnej ochrany
dátum vyhotovenia: :
09.11.2017
podpis: *[Signature]*

Schválil: Ing. JOZEF DANIEL
riaditeľ zariadenia DSS
dátum schválenia: 09.11.2017
podpis: *[Signature]*

- Núdzový východ
- Určenie smeru úniku
- Úniková cesta
- Úniková cesta – Po schodoch
- Hasiaci prístroj

